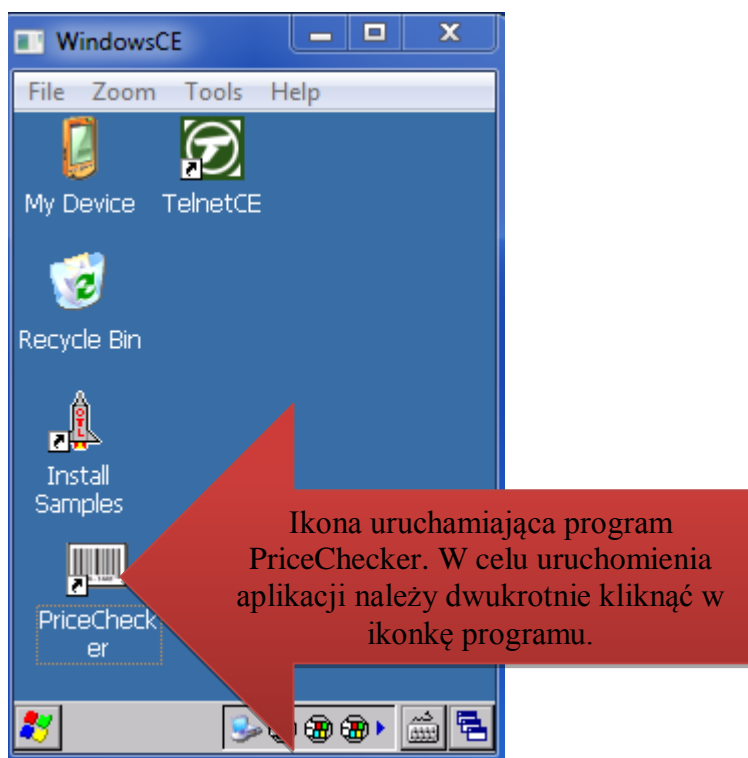


## ELEKTRONICZNE CADENCIER v. 1.0

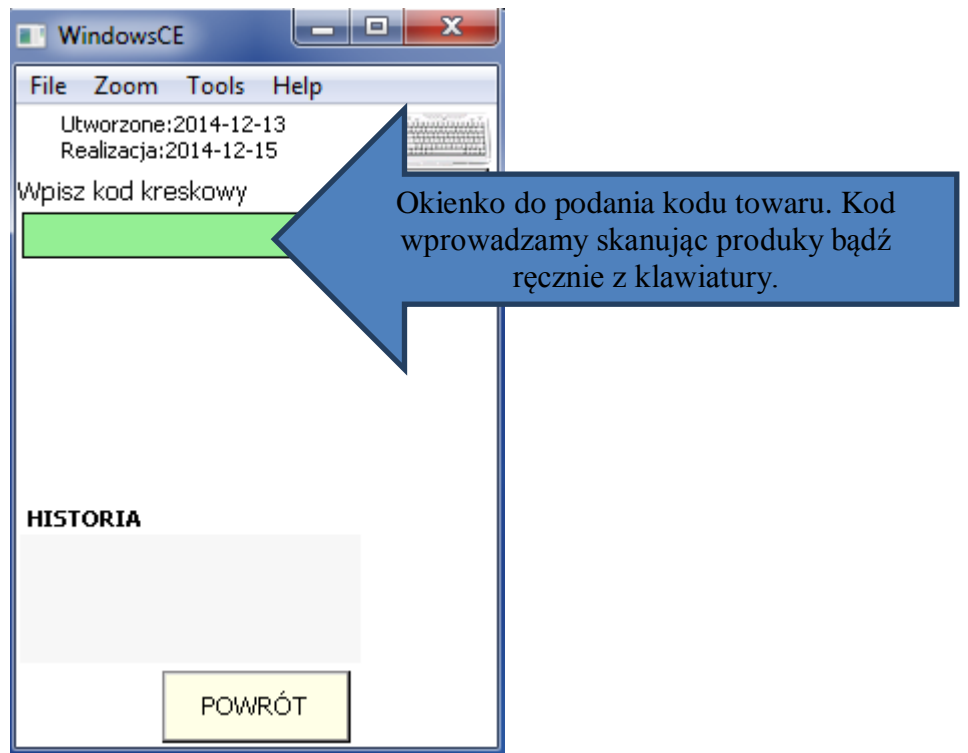
### Uruchamianie aplikacji PriceChecker na kolektorze:

- a.) Poniżej zaprezentowano ekran startowy widoczny po uruchomieniu kolektora Motorola MC2180 z zainstalowaną aplikacją PriceChecker.
- b.) W celu uruchomienia aplikacji PriceChecker należy kliknąć dwukrotnie na ikonę programu.

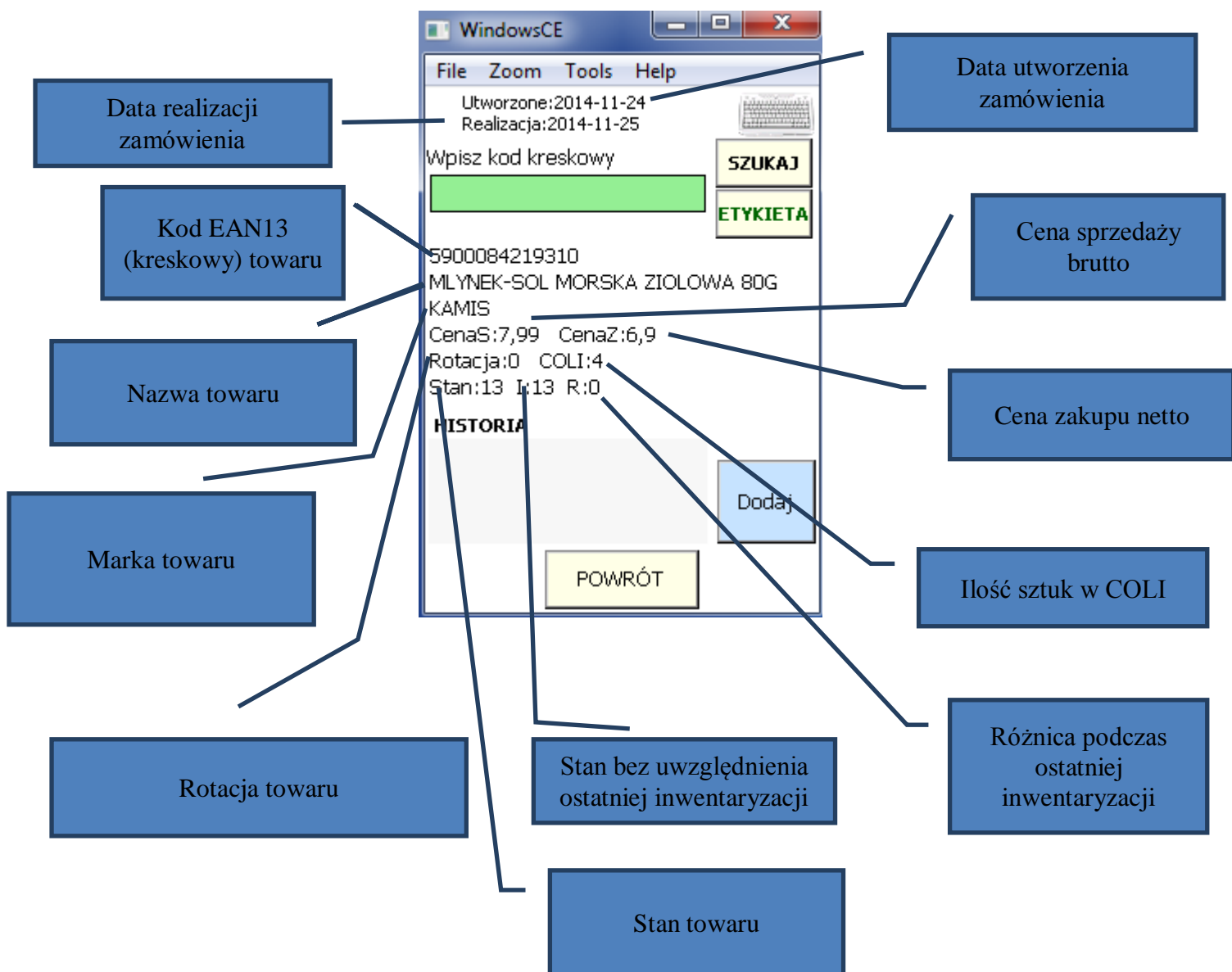


### 1.) Ekran startowy aplikacji PriceChecker:





**Ekran wprowadzania zamówienia standardowego – opis dostępnych danych**



Robiąc zamówienie należy wziąć pod uwagę szereg czynników. Do wykonania prawidłowego zamówienia niezbędne będą dane widoczne na ekranie kolektora:

- ROTACJA – należy dostosować zamówienie do obecnej sprzedaży produktu. Staramy się nie zamawiać dużych ilości towaru dla których rotacja jest bardzo niska. Ocena rotacji pozostaje w gestii pracownika.
- COLI – Pracownik musi zwrócić dużą uwagę na liczbę sztuk znajdujących się w COLI. Należy unikać robienia zamówień jeżeli produkt posiada stosunkowo wolną rotację, a z ilości sztuk w COLI wynika, iż nie ma szans na zmieszczenie towarów w półce.
- STAN – należy ocenić, czy w półce znajduje się podana, bądź przybliżona liczba sztuk towaru. Jeżeli na stanie mamy więcej towaru niż na półce należy przed zamówieniem sprawdzić, czy towar nie znajduje się na magazynie.

- d.) STAN BEZ UWZGLĘDNIENIA INWENTURY – należy ocenić, czy niezgodność towaru w półce może wynikać z błędu inwentaryzacyjnego. (np. zamiana smaków, rodzaju produktu)
- e.) Inne czynniki mające znaczenie przy zamówieniu towaru: np. sezonowość,

2.) Oznaczenie historii zamówień kolorami:

a.) Kolor czerwony

WindowsCE

File Zoom Tools Help

Utworzone:2014-12-13  
Realizacja:2014-12-15

Wpisz kod kreskowy

SZUKAJ

ETYKIETA

5900497310338  
PEPSI COLA 0.33L PUSZ  
PEPSI  
CenaS:1,99 CenaZ:1,49  
Rotacja:13 COLI:24  
Stan:481 I:595 R:-114

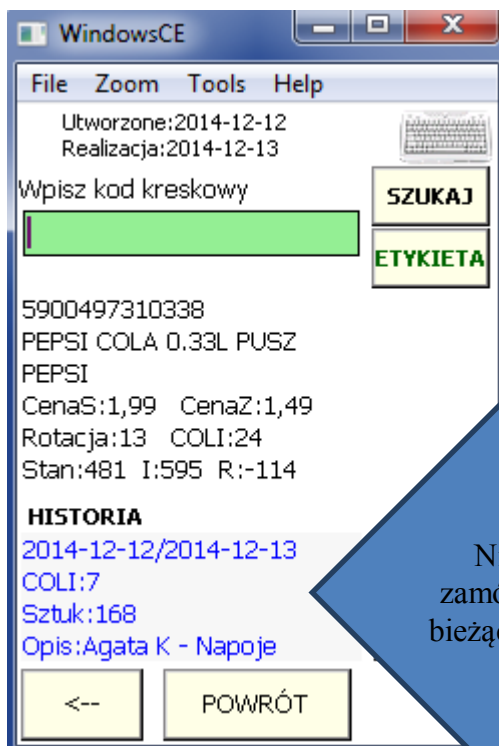
**HISTORIA**  
2014-12-11/2014-12-12  
COLI:3  
Sztuk:72  
Opis:Kalina

<-- POWRÓT

Czerwony kolor czcionki oznacza, iż spodziewany termin realizacji zamówienia minął

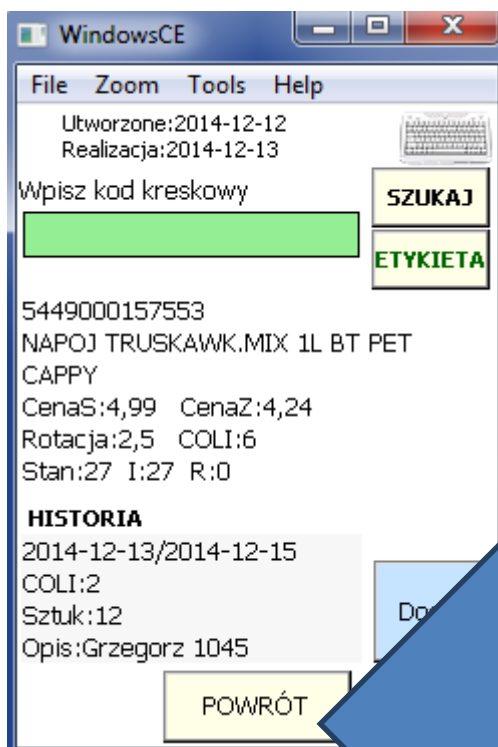
b) Ko

Klikając strzałkę w lewo możemy zobaczyć wcześniejszą historię zamówień



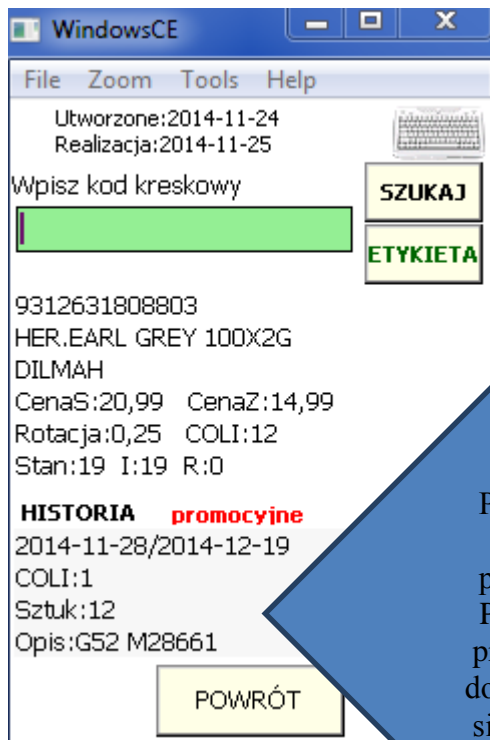
Niebieski kolor czcionki oznacza, iż zamówienie ma termin realizacji na dzień bieżący. Uwaga nie ponawiać zamówienia!

C:) kolor czarny

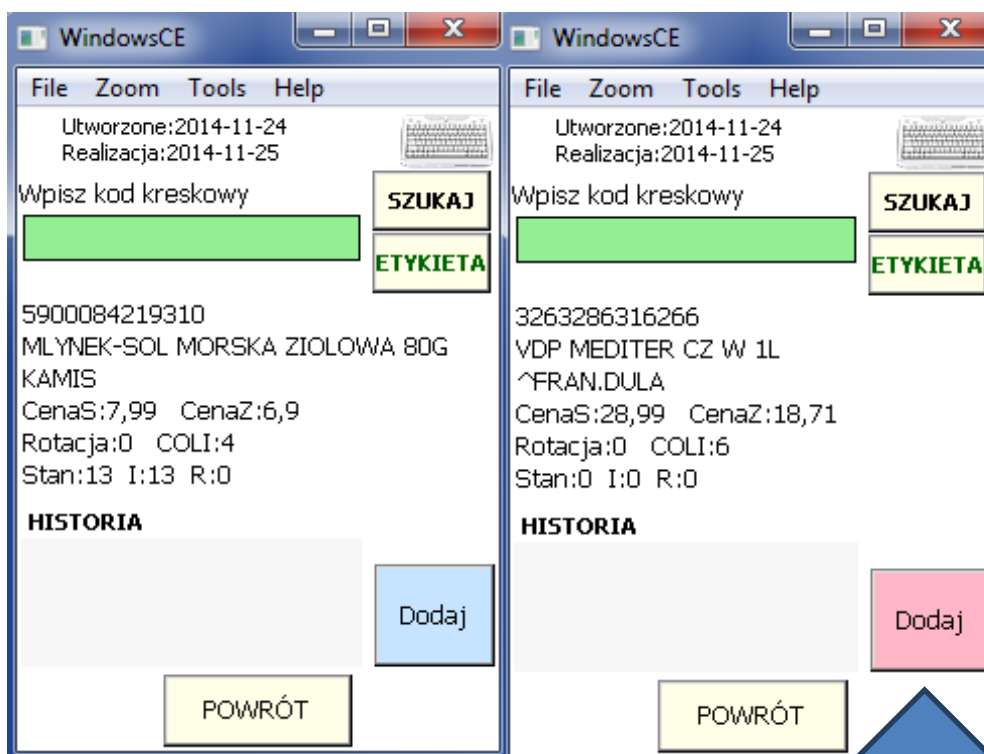


Czarny kolor czcionki oznacza, iż zamówienie ma termin realizacji na przyszłość. W tym przypadku zamówienie wykonano 13 grudnia z terminem realizacji na 15 grudnia. **Uwaga nie ponawiać zamówienia!** (wyjątek stanowi chęć domówienia towaru przy założeniu, iż zamówiono za mało.

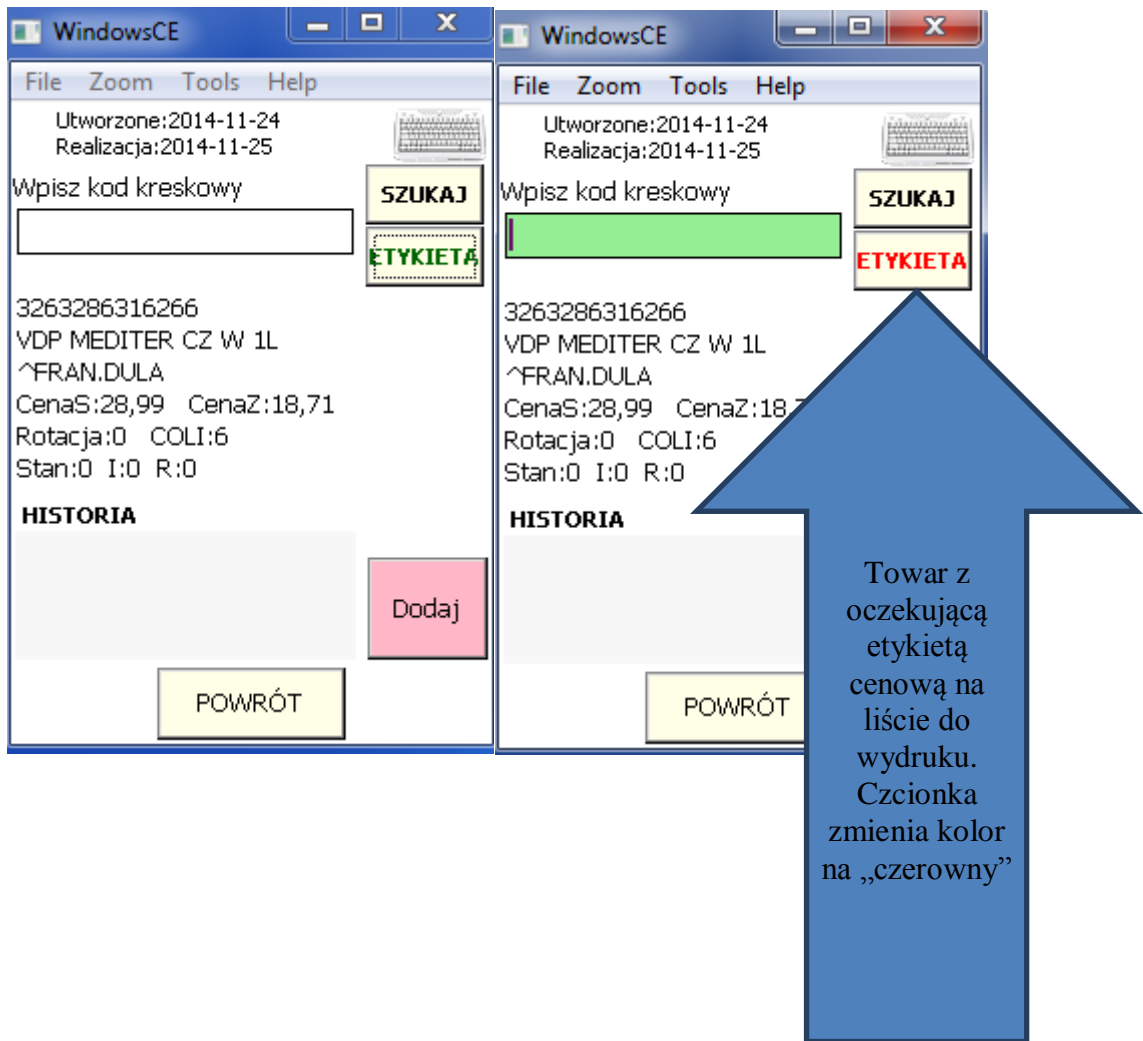
3.) Zamówienia promocyjne

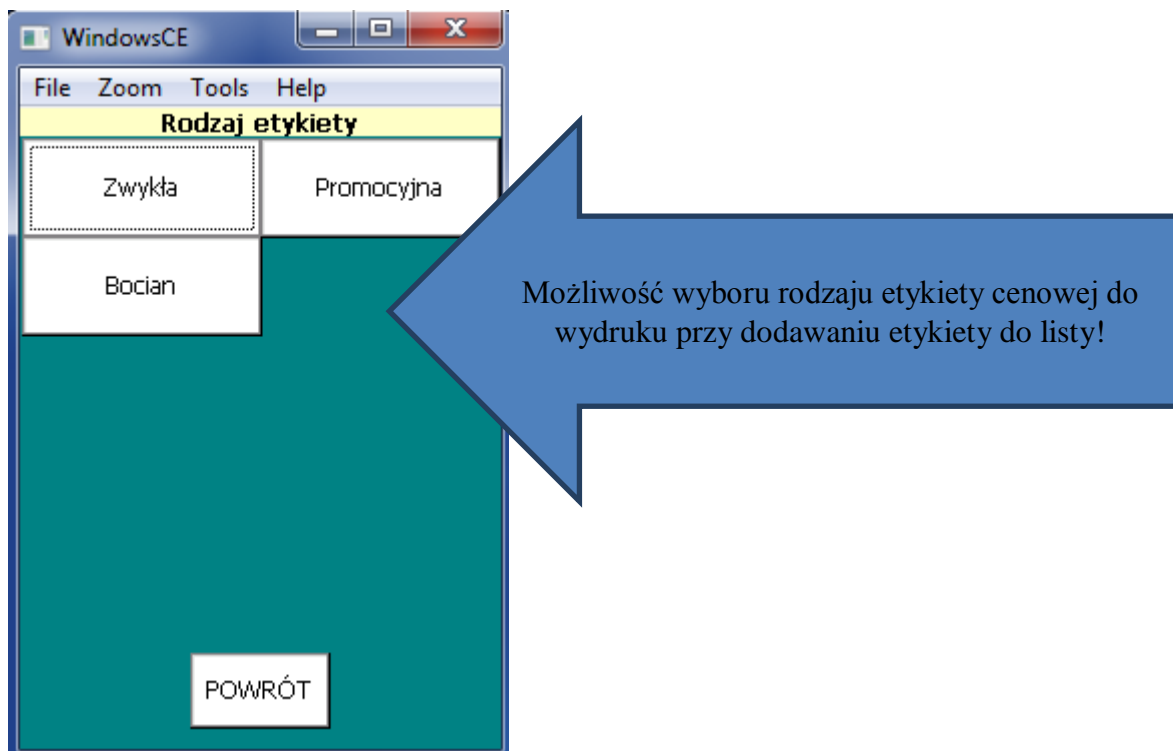


Promocyjne zamówienia MEA z datą realizacji na przyszłość poza oznaczeniem czarną czcionką posiadają wyróżnik w postaci czerwonego napisu: **PROMOCYJNE** – ma to na celu zwrócenie uwagi pracownika przy wykonywaniu zamówienia, ażeby dostrzegł, iż w niedalekiej przyszłości spodziewamy się dostawy towaru na promocję w obniżonej cenie



Towar z „wolnej rotacji” zmienia przycisk dodaj na kolor czerwony – funkcja ostrzeżenia przed zbyt częstym zamawianiem. (dostawy tylko z wtorku na czwartek)





Możliwości programu na dzień 14/12/2014

Możliwość sprawdzania cen

Możliwość dodania ceny na listę do wydruku

Możliwość wpisania na listę rodzaju etykiety cenowej do wydruku

Możliwość edytowania własnych rodzajów etykiet cenowych

Zmiana koloru przycisku wydruku etykiety, jeżeli jakkolwiek etykieta oczekuje na liście

Możliwość sprawdzania stanu towaru

Możliwość weryfikacji stanów towarowych o jedną inwentaryzację wstecz

Możliwość sprawdzania rotacji

Możliwość wykonywania zamówień

Możliwość sprawdzania wykonanych zamówień w historii

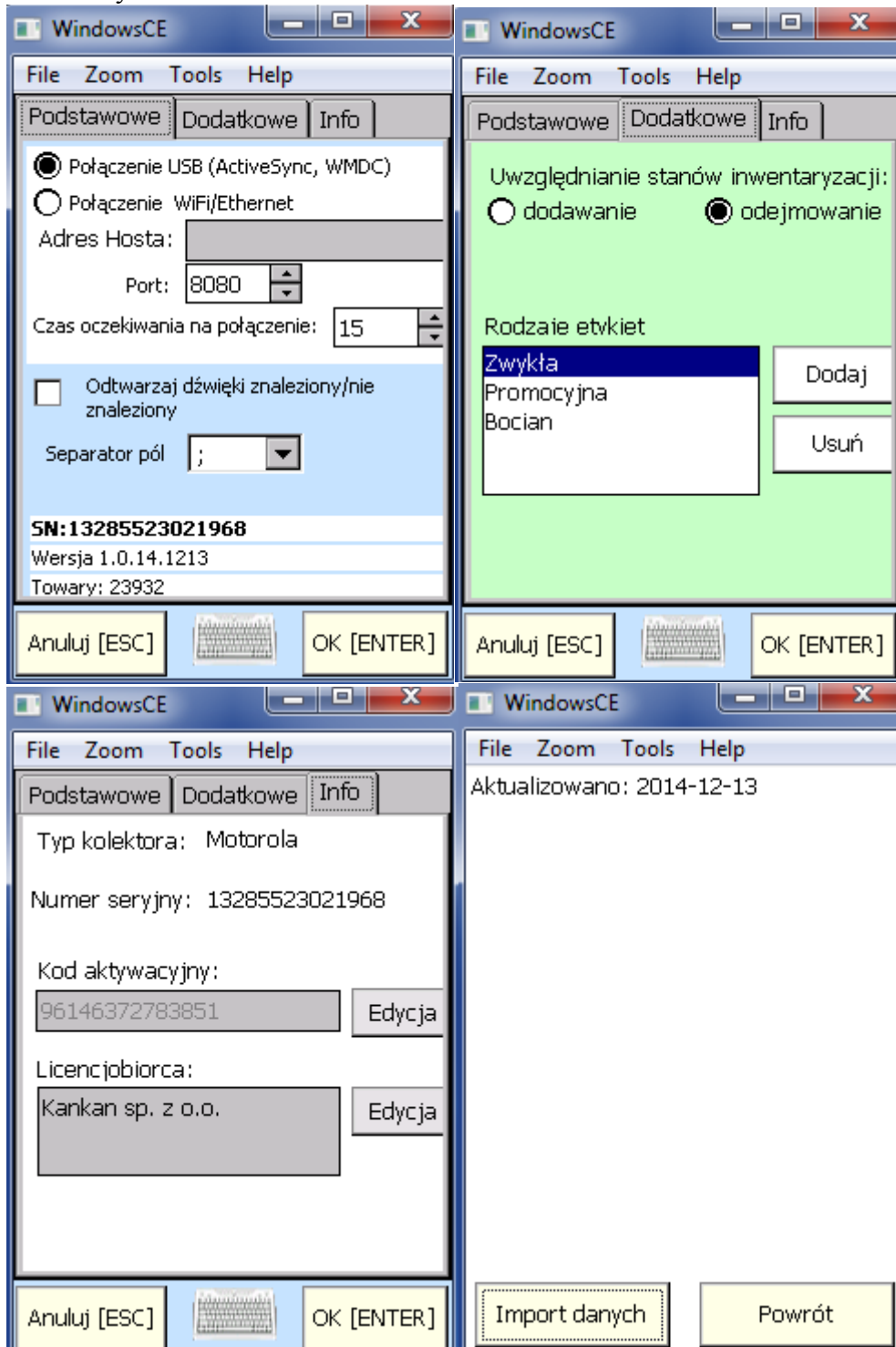
Możliwość wprowadzenia zamówień MEA i wyświetlania informacji o nich

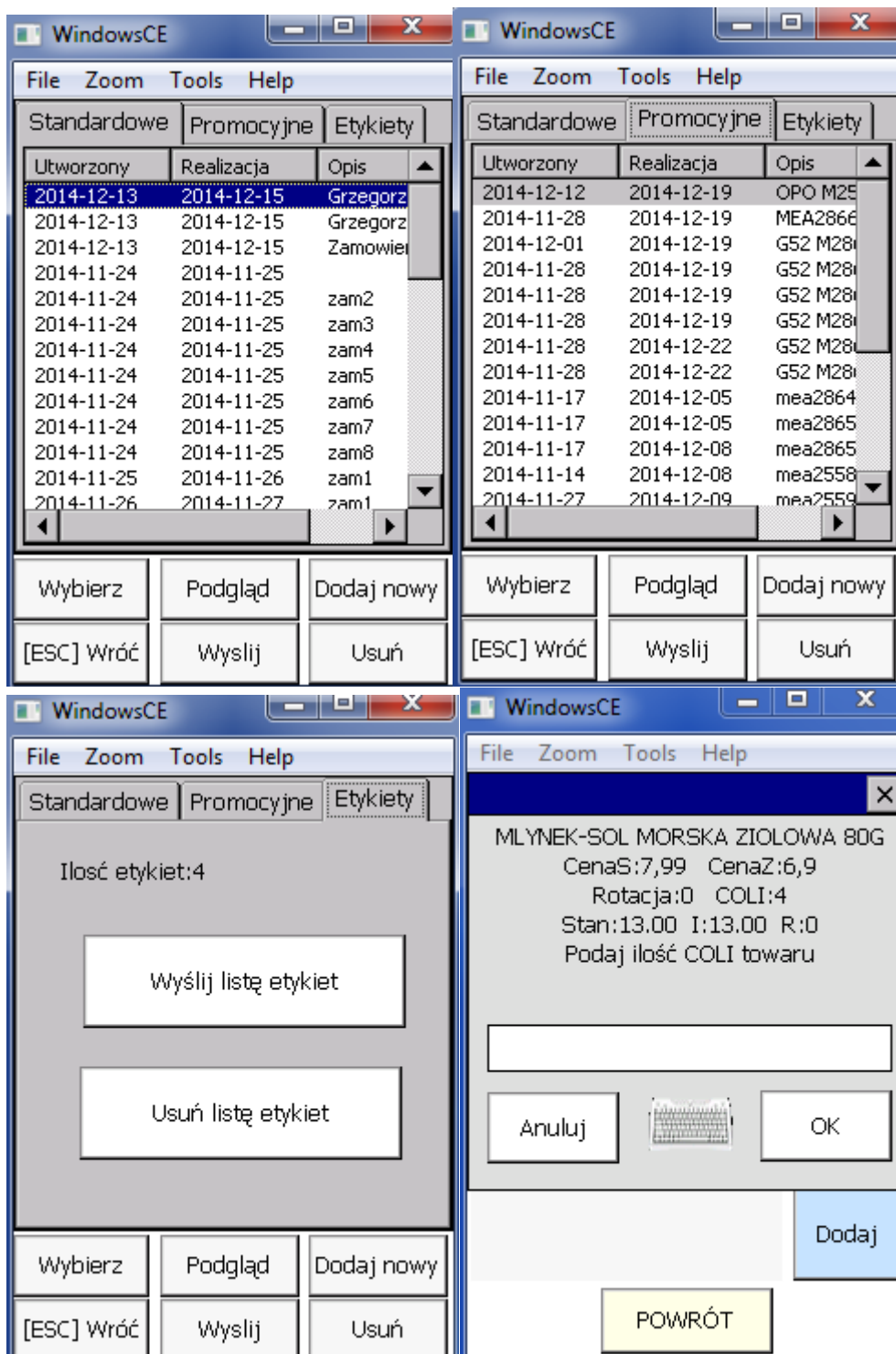
Podział na kolory historii realizacji zamówień

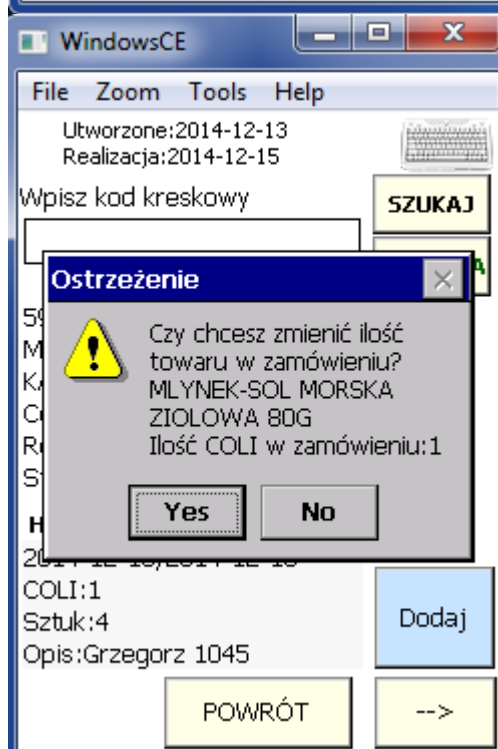
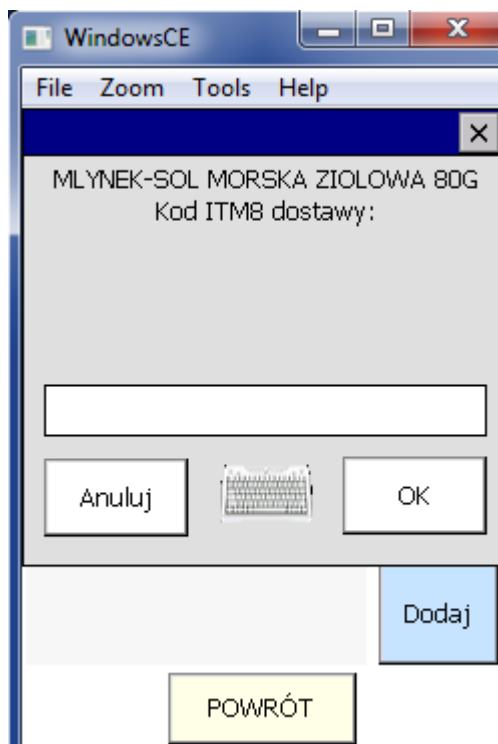
Dodawanie towarów do zamówienia

Zmiana koloru przycisku dodaj w przypadku towarów z „wolnej rotacji”

Kilka innych zrzutów ekranu:







Przygotowanie eksportu danych z programu Mercalys:

- 1.) Artykuł -> wydruk artykułu -> wydruk ustawialny  
Utwórz dowolny nowy wydruk ustawialny:

Nr wydruku: wolny dostępny

Tytuł 1: Kolektor

Tytuł 2: [pozostaw puste]

Orientacja: Pejzaż

Data publikacji: [pozostaw ustawione przez system]

Wszystkie ITM: [zaznaczone – pełny eksport bazy danych / odznaczone eksport tylko kodów priorytetowych]

Wydruk ustawialny powinien być ustawiony wg parametrów:

Pole	Tytuł 1:	Tytuł 2:	Zawartość	Długość
Kod EAN	EAN		Kod	13
Nazwa	NAZWA		Nazwa	30
Cena sprz.	CENA_SPRZEDAZY			10
St.Mag.	STAN			8
Rotacja St.Magaz.	ROTACJA			8
Sp. Opakow. Bazy	COLI			8
Marka	MARKA		Nazwa	10
Cen.Zak. po rabacie	CENA_ZAKUPU			10
Indeks ITM	ITM8		Kod	13
Priorytet	PRIO		Nazwa	4
Nomenklatura	NOM		Kod	8
Dostawca	DOST		Nazwa	20
Aktywny	AKTYWNY		Nazwa	4
Kod VAT	VAT		Kod	5
Jednostka miary	JED		Nazwa	5
Waga Objętość	WAGA			7
GDS	DLV			8
St.Mag./Reappro	RP		Kod	5
Kaucja	Kaucja		Kod	5

Ulubione | Artykuł | Zakup | Reapro | St.Mag. | Taryfa | Sprzed. | Cadencier | Pilotaż | Obsługa | Narz. ?

ut135305

Wydruk ustalialny - Ustawienia ::

**Wydruk**

Nr wydruku : 80 Tytuł 1 : ECadencier2  
Orientacja : Pejzaż Tytuł 2 :

**Zawartość**

Pole	Tytuł 1 :	Tytuł 2 :	Zawartość	Długość
Kod EAN	EAN		Kod	13
Nazwa	NAZWA		Nazwa	30
Cena sprz.	CENA_SPRZEDAZY			10
St.Mag.	STAN			8
Rotacja St.Magaz.	ROTACJA			8
Sp. Opakow. Bazy	COLI			8
Marka	MARKA		Nazwa	10
Cen.Zak.po rabacie	CENA_ZAKUPU			10
Indeks ITM	ITM8		Kod	13
Priorytet	PRIO		Nazwa	4
Nomenklatura	NOM		Kod	8
Dostawca	DOST		Nazwa	20
Aktywny	AKTYWNY		Nazwa	4
Kod VAT	VAT		Kod	5

Pole: 0 Tytuł 1: \*  
Zawartość: 0 Tytuł 2:   
Kod kreskowy:  Długość: 0\*

W celu utworzenia pliku do exportu wybieramy:  
Artykuł -> wydruk artykułu -> wydruk ustalialny->Przygotowany wcześniej według powyższego schematu wydruk ustalialny -> Excel -> z prawej strony (boksy wyboru) WG ITM8 -> Zatwierdź następnie oczekujemy na przygotowanie wydruku (przetwarzanie danych z bazy danych do pliku excel)

Po otrzymaniu pliku i otwarciu się go w programie Excel należy zapisać go w następujący sposób:

Zapisz jako -> Inne formaty -> (z menu zapisz jako typ: rozwijamy i wybieramy) CSV (rozdzielany przecinkami) -> Nazwa pliku: (dowolna nazwa, w celu zapanowania nad plikami proponujemy zapisywać w formacie np.: 060320152027 (data/godzina) -> Zapisz

Wyskoczy okienko: Wybrany typ pliku nie obsługuje skoroszytów, które.... -> Kliknąć: OK

Wyskoczy okienko: xxxx.csv może zawierać funkcje, które nie są zgodne z CSV (...)\nKliknąć: TAK

Nowa funkcja od wersji: 1.0.15.307 Dodatkowe informacje z okresami sprzedaży.

W celu lepszego zarządzania stanem towarów od wersji 1.0.15.307 wprowadzona została nowa funkcja umożliwiająca wyświetlanie na ekranie kolektora informacji o wolumenie sprzedaży w trzech dowolnie wybranych okresach. Miejsce prezentowanych informacji ilustruje poniższy zrzut ekranu:



W tym miejscu wyświetlane są informacje o wolumenie sprzedaży z trzech dowolnie wybranych okresów. Każdy okres może być dowolnie wybrany przez użytkownika.

Od wersji 1.0.15.307 aplikacja na kolektorze zawiera możliwość wyświetlania dodatkowych informacji o wolumenie sprzedaży z dowolnie wybranych przez użytkownika okresów. Informacje te mogą być narzędziem wsparcia przy przygotowywaniu zamówień, szczególnie zamówień promocyjnych MEA. Użytkownik dowolnie wybiera okres. Poniżej przykłady wybieranych okresów oraz plusy i minusy takich rozwiązań:

- 1.) Konfiguracja 7 / 14 / 30 dni – wymaga od użytkownika regularnej aktualizacji okresów. Dane zmieniają się każdego dnia. Dostarczają dokładnych informacji o bieżącej sprzedaży poszczególnych towarów. Bardzo dobrze sprawdzają się przy zamówieniach produktów świeżych nabiał/LS (sprzedaż z okresów 7 nakłada się na okres 14 oraz 30 zaś z 14 dni nakłada się również na okres 30 dni).
- 2.) Konfiguracja miesiącami np. dla daty: 08/03/2015 miesiące luty 2015 / styczeń 2015 / grudzień 2015 Dane zmieniają się raz w miesiącu. Dostarczają dokładnych informacji o wolumenie sprzedaży poszczególnych towarów w konkretnych miesiącach. Pozwalają wyeliminować informację o zawyżonej rotacji spowodowanej promocjami MEA. Plusem tego rozwiązania jest aktualizacja danych raz w miesiącu.
- 3.) Konfiguracja każdego dowolnego innego okresu. Poprzez import danych za pośrednictwem programu Excel z programu Mercalys możemy wskazać każdy dowolny okres ustawiony w raporcie sprzedaży programu Mercalys.

Przygotowanie i export danych dla nowej funkcji:

- 1.) W programie Mercalys wybierasz: Pilotaż > Statystyki Standardowe > Wejścia/Wyjścia > następnie z wyboru parametrów statystyki wybierasz:

- Poziom wyszczególnienia: 1.) Wg. Artykułu
- Flux: Sprzedaż po rabacie
- Okres: w zależności od oczekiwanego okresu (indywidualnie)
- Rodzaj okresu: zebrany

Pozostałe dane należy uzupełnić wg oczekiwanych preferencji > następnie naciskamy przycisk WYKONAĆ > po otrzymaniu listy wybieramy przycisk FORMAT EXCEL > Tak otrzymany plik excel zapisujemy w formacie:

Zapisz jako -> Inne formaty -> (z menu zapisz jako typ: rozwijamy i wybieramy) CSV (rozdzielany przecinkami) -> Nazwa pliku: (dowolna nazwa, w celu zapanowania nad plikami proponujemy zapisywać w formacie np.: OKRES1od01012015do31012015 (numer okresu/datazakresu) -> Zapisz

Wyskoczy okienko: Wybrany typ pliku nie obsługuje skoroszytów, które.... -> Kliknąć: OK

Wyskoczy okienko: xxxx.csv może zawierać funkcje, które nie są zgodne z CSV (...)\nKliknąć: TAK

Operację należy powtórzyć dla każdego oczekiwanego okresu. Przy czym należy pamiętać o zmianie wyboru dat.

#### EKSPORT DO KOLEKTORA:

Klikając w kafelki wyboru ścieżki należy podać ścieżkę pliku z danymi dla każdego okresu indywidualnie.

## **Incydenty – przygotowanie pliku wymaganego przez program.**

Drodzy użytkownicy, w celu przygotowania pliku wymaganego przez program do otwarcia a następnie edycji towarów z listy incydentów niezbędne jest postępowanie według poniższej instrukcji. Dzięki opcji incydenty możemy:

- A.) w sposób zautomatyzowany ponowić wybrane towary do zamówienia na kolejny dzień.
- B.) dokonać także zmian statusu towarów.

- 1.) W poczcie sklepowej wyszukujemy wiadomości z wykazem incydentów. (najprościej w okienku szukaj wpisać „wykaz”, następnie wcisnąć przycisk szukaj. Powinniśmy otrzymać listę wiadomości z wykazami incydentów.
- 2.) Otwieramy wiadomość z interesującego nas dnia, następnie dokonujemy zaznaczenia tekstu wiadomości. Zaznaczanie tekstu rozpoczynamy od znaku plusa w górnej lewej części wiadomości. Uwaga: Pierwszym zaznaczonym znakiem musi być znak plusa, jeżeli zaznaczeniu objęta zostanie pusta linijka powyżej program zwróci komunikat: „nieprawidłowa struktura pliku” Reasumując ustawiamy kursor myszki bezpośrednio przed znakiem plusa po czym wcisniętym przyciskiem myszy przeciągamy całą treść dokumentu do ostatniego znaku wiadomości. Zaznaczanie dokumentu powinniśmy zakończyć wraz z ostatnim minusem po prawej stronie u dołu dokumentu, ewentualnie wraz z ostatnim minusem i jednym znakiem spacji znajdującym się po prawej stronie u dołu dokumentu. (początek zaznaczania ilustruje pierwsze zdjęcie poniżej, koniec drugie zdjęcie poniżej.)
- 3.) Prawidłowo zaznaczony tekst powinien być podświetlony na niebiesko. Taki tekst klikamy prawym przyciskiem myszy. Wybieramy opcję kopiuj.
- 4.) Następnie tworzymy nowy plik tekstowy w programie notatnik.
- 5.) Wklejamy zaznaczony tekst do uprzednio utworzonego pliku.
- 6.) Zapisujemy przygotowany plik do otwarcia w programie E-MEA

Wykaz Incydentow PDV - PDV 07417 - 01/08/2015 - Windows Internet Explorer

http://h203msg17.mouqutares.com/mail/06/secondary/pdv07417.mf

Ubiuone

EM Lotus Notes

Poczta Skrz. x Wykaz Incyd. x

PDV07417  
L10203MSG17SRVIMOUS01

Skrymka odbiorcza (875)

Kopie robocze

Wyslano

Śledzenie

Wszystkie dokumenty

Spam

Kosz

Widoki

Foldery

Archiwa

Narzędzia

Inny plik poczty elektronicznej

Nowy • Odpowiedz • Odpowiedz wszystkim • Przekaż • Więcej

Wykaz Incydentow PDV - PDV 07417 - 01/08/2015

Administ.35x Pologne

De: pdv07417@mouqutares.com

DW: europn\_nores@mouqutares.com

sobota, 01 sierpnia 2015 23:15

Wykaz Incydentow PDV - 03/08/2015

7417 IN IN BURONNO

05 Brak poziomu prep.

KOD	MARKA	OPIS	IL.ZAM.	IL. DOST.
40657030	KAT PRM	K. PIKARI 120ST PARAGONE	1	0
40693419	KOPEL	O. SUTER-SOBA DO P/3M 191X170CM	1	0
40627794	KOMEL	O. PILKA PIANKA 7MM AUTA	1	0
40652150	STAND/KOMP	O. STAND PARAGOLE	1	0

SCA PR POLSKA SP. Z O.O.

UL. JANIKOWSKA 33

61-070 KOZAN

Pologne

PROGRAM : 0100452

Strona 1

Data : 01/08/2015

Godzina 22:39

Wykaz Incydentow PDV - 03/08/2015

7417 IN IN BURONNO

04 Artykul umiety

KOD	MARKA	OPIS	IL.ZAM.	IL. DOST.
01550714	LOREJA	MIELO/PL. NIEZO 400x400CM BRAS	1	0
01544390	PANPERS	WIELSKI K. EK. LARGO GIANT 64	1	0
01492493	LOWICE	SYROF MALINOWY 440ML BT	1	0

05 Brak poziomu prep.

Zaznaczanie rozpoczynamy od znaku plusa w lewej górnej części wiadomości e-mail o tytule incydenty.

Uwaga - pierwszy zaznaczonym znakiem powinien być znak plusa.

Wykaz Incydentow PDV - PDV 07417 - 01/08/2015 - Windows Internet Explorer

http://h203msg17.mouqutares.com/mail/06/secondary/pdv07417.mf

Ubiuone

EM Lotus Notes

Poczta Skrz. x Nowa wiad. x Nowa wiad. x Wykaz Incyd. x

PDV07417  
L10203MSG17SRVIMOUS01

Skrymka odbiorcza (875)

Kopie robocze

Wyslano

Śledzenie

Wszystkie dokumenty

Spam

Kosz

Widoki

Foldery

Archiwa

Narzędzia

Inny plik poczty elektronicznej

Nowy • Odpowiedz • Odpowiedz wszystkim • Przekaż • Więcej

Wykaz Incydentow PDV - PDV 07417 - 01/08/2015

Administ.35x Pologne

De: pdv07417@mouqutares.com

DW: europn\_nores@mouqutares.com

sobota, 01 sierpnia 2015 23:15

Wykaz Incydentow PDV - 03/08/2015

7417 IN IN BURONNO

06 Artykul nie operac.

KOD	MARKA	OPIS	IL.ZAM.	IL. DOST.
01024615	*ACIC	MARPO MITAMIR ACTIVE 0.349L	1	0
01547191	LOWICE	SYROF OSOBEK MIETA 440ML	1	0
01824440	LOWICE	SYROF MALINA Z CYTRUSA 440ML	1	0

07 Zawieszenie tymczas.

KOD	MARKA	OPIS	IL.ZAM.	IL. DOST.
00341905	KIENNER	KIENNER CIENIADLA 100G	1	0
01482444	ZOTE	DESER BRONWAG-SYRO CLASS 160G	1	0
01273552	BEAVILLON	BEAVILLON CZ P/3 0.75L	1	0
01294991	MODEN DAVI	CONCORD CZ P/3 0.75L	1	0
01273554	CAVISHON	CAVISHON P/3010 P/3M 0.75L	1	0
01273555	CAVISHON	CAVISHON CAMELNEY CZ P/3M 0.75L	1	0

SCA PR POLSKA SP. Z O.O.

UL. JANIKOWSKA 33

61-070 KOZAN

Pologne

PROGRAM : 0100452

Strona 1

Data : 01/08/2015

Godzina 22:49

Wykaz Incydentow PDV - 03/08/2015

7417 IN IN BURONNO

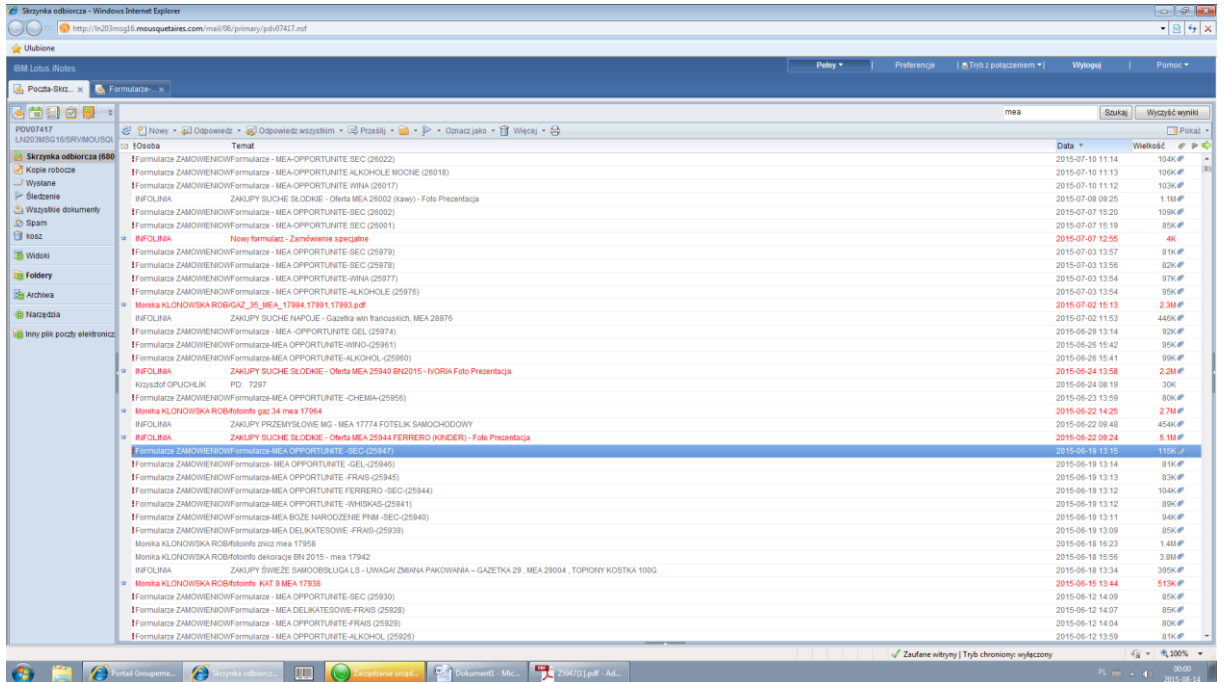
08 Brak poziomu prep.

KOD	MARKA	OPIS	IL.ZAM.	IL. DOST.
01080314	*MIEDZYBRO	MAR.4-JAJ. MIEZKA 250G	1	0
01540140	*MIEDZYBRO	MAR.4-JAJ. MIEZKA 250G	1	0
01080320	*MIEDZYBRO	MAR.4-JAJ. MIEZKA 250G	1	0

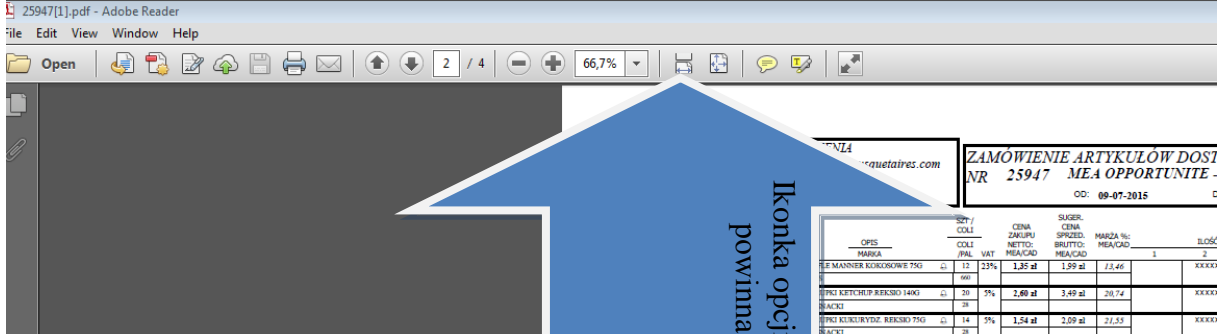
zaznaczanie kończymy jedną spacją za ostatnim znakiem minus lewej strony na końcu dokumentu!

# PRZYGOTOWANIE PLIKU MEA DO EDYCJI W PROGRAMIE ZAMAWIACZ!

1.) W poczcie Lotus wyszukujemy interesujące nas MEA.



2.) Należy upewnić się, czy mamy zaznaczoną opcję przewijania stron. (przesuwając paskiem między stronami dokumentu powinniśmy móc widzieć na ekranie części sąsiadujących ze sobą stron)



2594711.pdf - Adobe Reader

LP	KOD HEA	EAN	OPIS	SZT / COLI	CENA ZAKUPU NETTO: HEA/CAD	SUGER. CENA SPRZED BRUTTO: HEA/CAD	HARZA % HEA/CAD	ILOŚĆ ZAHAWIANA:	PROD SPEC	Term. Przyd.		
7	06064431	9 000 331 604 27 5	O.WAFLE MANNER ORZECH 75G MANNER	12 660	23% 1,35 zł	1,99 zł	13,46	xxxxx	xxxxx	xxxxx	Tak	180
8	06064433	9 000 331 604 27 5	O.WAFLE MANNER CZEKOL 75G MANNER	12 660	8% 1,35 zł	1,99 zł	14,73	xxxxx	xxxxx	xxxxx	Tak	180
9	06064440	9 000 331 604 47 3	O.WAFLE MANNER CYTRYNOWE 75G MANNER	12 660	23% 1,35 zł	1,99 zł	13,46	xxxxx	xxxxx	xxxxx	Tak	xx
10	06064443	9 000 331 604 47 1	O.WAFLE MANNER WANILIOWE 75G MANNER	12 660	23% 1,35 zł	1,99 zł	13,46	xxxxx	xxxxx	xxxxx	Tak	180

Zamówienia tylko informatycznie od 2015-06-20 do 2015-06-25

DO: SCA PR POLSKA, DZIAŁ ZAOPATRZENIA  
(Suche, Świeże, Mrożonki, MG) - zaopatrzenie@mousquetaires.com  
MG - dostawa do PDV +10 dni

ZAMÓWIENIE ARTYKUŁÓW DOSTĘPNYCH W MEA  
NR 25947 MEA OPPORTUNITE -SEC-  
OD: 09-07-2015 DO: 19-07-2015

Strona: 2 / 3

- 3.) Kombinacją klawiszy Ctrl + A zaznaczamy cały dokument PDF.
- 4.) Następnie kombinacją klawiszy Ctrl + C kopiujemy cały zaznaczony dokument
- 5.) Tworzymy plik tekstowy w wybranym przez nas katalogu. (Plik najlepiej nazwać numerem MEA)
- 6.) Następnie do pliku tekstowego wklejamy kombinacją klawiszy Ctrl + V wcześniej zaznaczony dokument.
- 7.) Zapisujemy plik tekstowy.
- 8.) Tak otrzymany plik MEA gotowy jest do edycji w programie E-MEA.