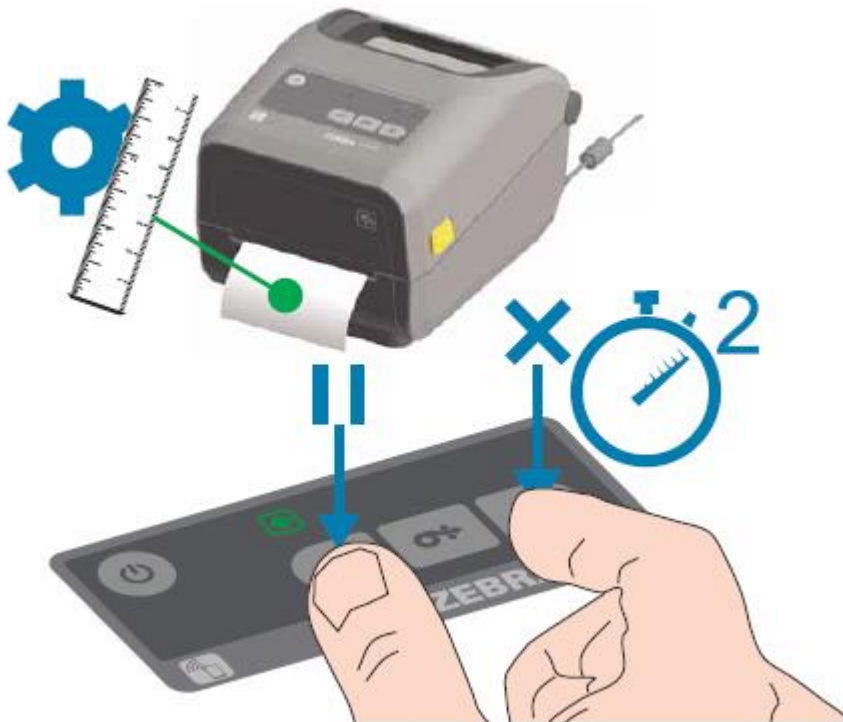


Poniżej opisane są procedury kalibracji etykiet dla drukarek ZD420 oraz ZQ620. Procedurę należy powtarzać wtedy gdy zmieniany jest rodzaj etykiet lub za każdym razem gdy z jakichś przyczyn drukarka się rozkalibruje (co objawia się wypuszczeniem po wydrukowanej etykiecie kilku pustych etykiet)

Kalibracja drukarki ZD 420:

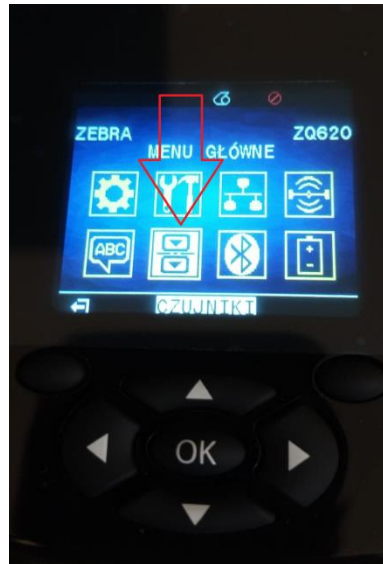
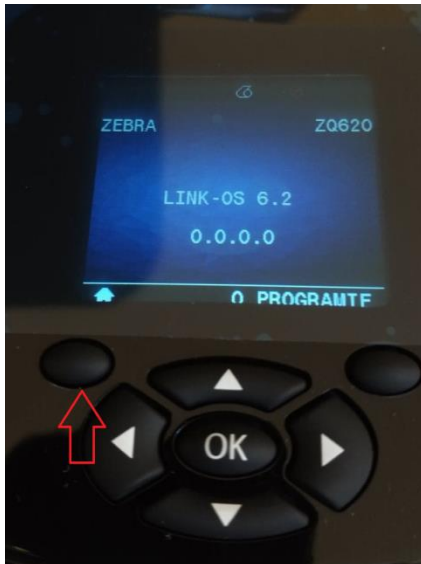
- włożyć rolkę z etykietami, włączyć drukarkę
- kiedy drukarka zakończy uruchamianie (zaświeci się zielona dioda oznaczająca stan gotowości) nacisnąć jednocześnie i przytrzymać wciśnięte obydwie skrajne przyciski (PAUSE i CANCEL) na panelu sterowania.
- przyciski należy przytrzymać wciśnięte powyżej 2 sekund wtedy drukarka wykona procedurę kalibracji etykiet (wysunie kilka etykiet żeby określić długość etykiet i znaleźć znacznik przerw między etykietami). Po jej zakończeniu drukarka powinna się ustawić na początek etykiety.



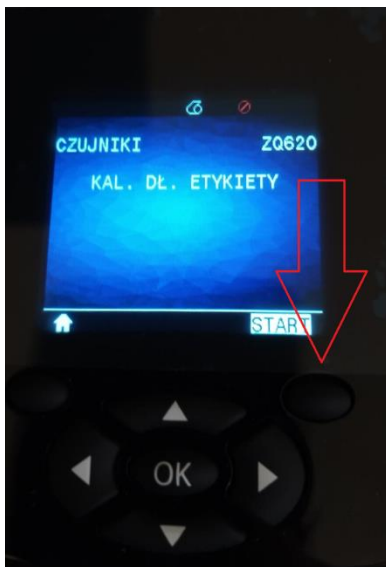
Kalibracja drukarki ZQ620

- włożyć rolkę z etykietami, włączyć drukarkę

- kiedy drukarka zakończy uruchamianie (zaświeci się zielona dioda oznaczająca stan gotowości) wejść do menu obrazkowego drukarki, klawiszami kursora (góra-dół, lewo-prawo) wybrać ikonę „CZUJNIKI” i przycisnąć klawisz „OK”



- w funkcji czujników użyć klawisza strzałki w prawo, żeby wybrać podfunkcję „KAL. DŁ. ETYKIETY”. W prawej dolnej części wyświetlacza uaktywni się napis „START”, następnie uruchamiamy procedurę kalibracji klawiszem znajdującym się pod napisem „START”



drukarka wykona procedurę kalibracji etykiet (wysunie kilka etykiet żeby określić długość etykiet i znaleźć znacznik przerw między etykietami). Po jej zakończeniu drukarka powinna się ustawić na początek etykiety.