

1.0.20.0721

E-MEA

- w funkcji generowania okresów tygodniowych dodano zabezpieczenie nie pozwalające podać daty przyszłej względem dzisiejszego dnia. Dodano podgląd istniejących plików wybranego zakresu dat.

- poprawiono import gazetki MEA z pliku tymczasowego

- zmiany w widoku historii gazetki MEA, powinny być teraz bardziej intuicyjne:

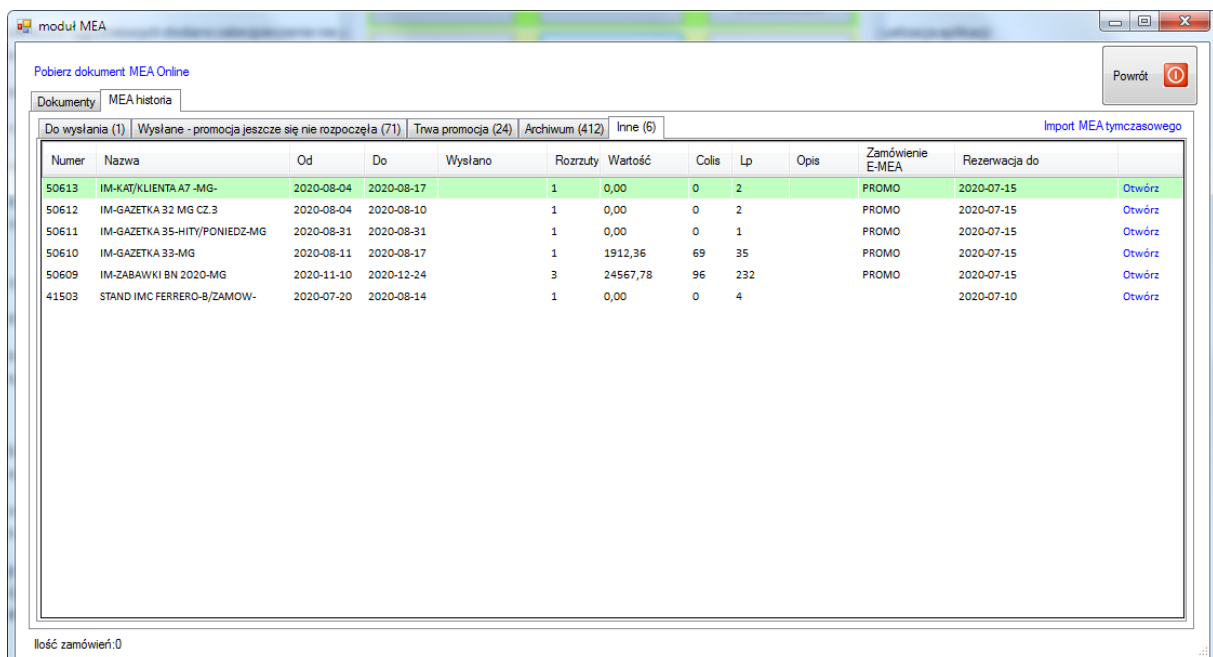
Do wysłania: nowe gazetki, możliwa rezerwacja, nie zostały jeszcze wysłane do ATHOS

Wysłane, promocja się jeszcze nie rozpoczęła: gazetki wysłane do ATHOS, okres trwania promocji gazetki jeszcze się nie rozpoczął, możliwa ponowna rezerwacja o ile nie minął jeszcze termin rezerwacji

Trwa promocja: trwa już okres promocji danej gazetki, rezerwacja jest już zakończona

Archiwum: gazetki historyczne, okres promocji już się zakończył

Inne: gazetki które nie były jeszcze wysłane i nie mają określonego terminu rezerwacji lub termin rezerwacji już minął



moduł MEA

Pobierz dokument MEA Online

Dokumenty MEA historia

Do wysłania (1) | Wysłane - promocja jeszcze się nie rozpoczęła (71) | Trwa promocja (24) | Archiwum (412) | Inne (6) Import MEA tymczasowego

Numer	Nazwa	Od	Do	Wysłano	Rozrzuty	Wartość	Collis	Lp	Opis	Zamówienie E-MEA	Rezerwacja do	
50613	IM-KAT/KLIENTA A7 -MG-	2020-08-04	2020-08-17		1	0,00	0	2		PROMO	2020-07-15	Otwórz
50612	IM-GAZETKA 32 MG CZ.3	2020-08-04	2020-08-10		1	0,00	0	2		PROMO	2020-07-15	Otwórz
50611	IM-GAZETKA 35-HITY/PONIEDZ-MG	2020-08-31	2020-08-31		1	0,00	0	1		PROMO	2020-07-15	Otwórz
50610	IM-GAZETKA 33-MG	2020-08-11	2020-08-17		1	1912,36	69	35		PROMO	2020-07-15	Otwórz
50609	IM-ZABAWKI BN 2020-MG	2020-11-10	2020-12-24		3	24567,78	96	232		PROMO	2020-07-15	Otwórz
41503	STAND IMC FERRERO-B/ZAMOW-	2020-07-20	2020-08-14		1	0,00	0	4			2020-07-10	Otwórz

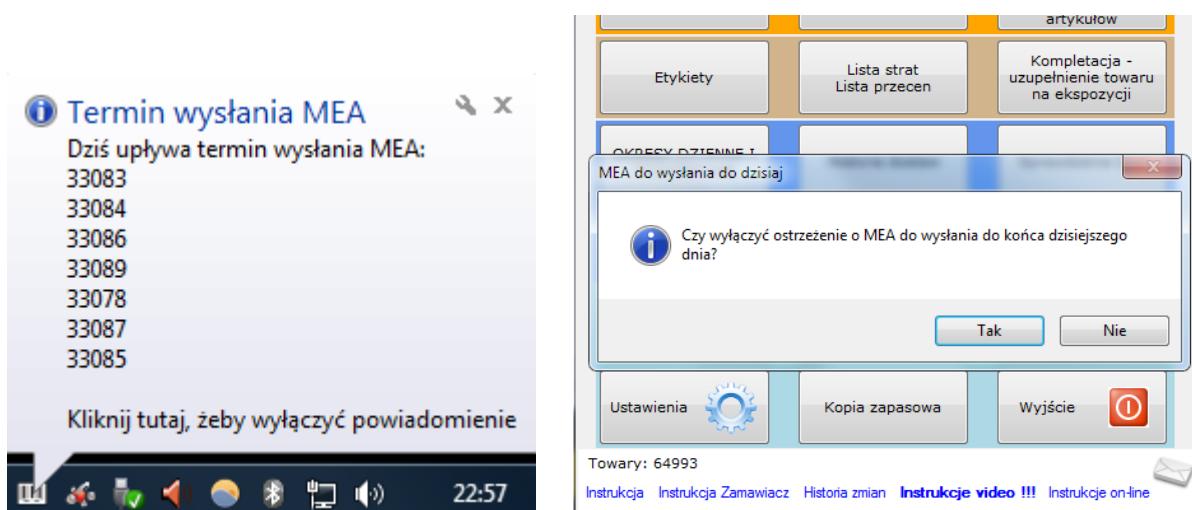
Ilość zamówień: 0

- W oknie głównym E-MEA dodano komunikat o wykryciu nowych gazetek MEA dostępnych do pobrania z serwera serwisu internetowego. Sprawdzenie odbywa się po uruchomieniu programu.

- W oknie głównym E-MEA dodano komunikat o upływającym dzisiaj terminie wysyłki MEA (jeśli nie było jeszcze wysłane).



Ostrzeżenie o upływającym terminie pokazywane jest dodatkowo jako tzw. wyskakujący komunikat systemowy. Po kliknięciu na powiadomienie lub migający napis „Termin wysłania MEA” można wyłączyć powiadomienia o upływającym terminie do końca bieżącego dnia.



- dodano obsługę kaucji zwrotnych. Informacja o kaucji wyświetlana jest przy danym towarze oraz drukowana na etykietach.

Do prawidłowego funkcjonowania potrzebne jest przygotowanie z MERCALYSA zestawienia kaucji dla danego sklepu (plik PDF ze stawkami) oraz dodanie do wydruku ustawialnego z bazą towarową kolumny z kodem kaucji towaru. Wydruk na etykiecie informacji o kaucji jest automatyczny (jeśli towar posiada przyporządkowaną jakąś kaucję)



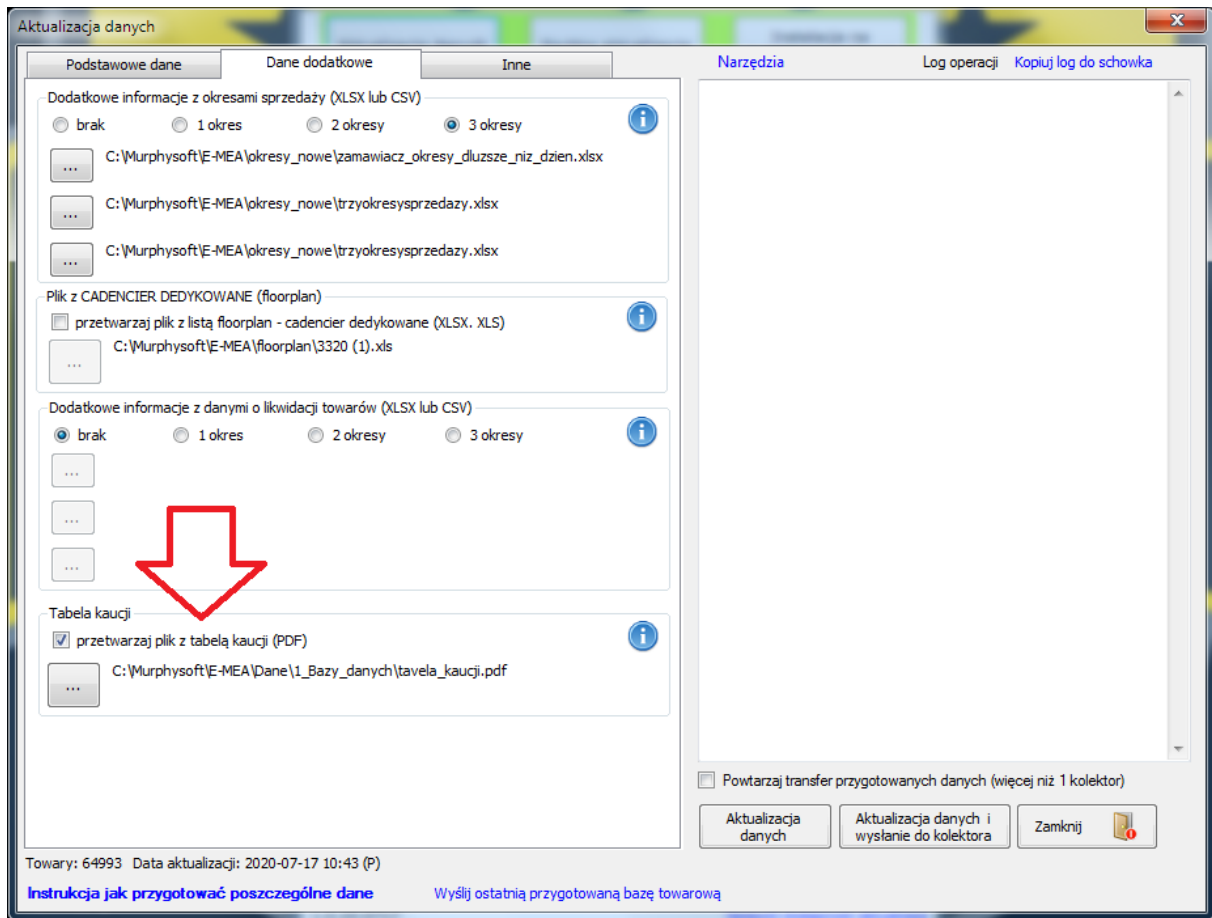
Przygotowanie tabeli ze stawkami kaucji: MERCALYS: OBSŁUGA-> opak. Kauc-> drukowanie

Kod	Nazwa	VAT	Wartość €	Nomenklatura	Typ
1	BUTELKA 0,5L 0,35 ZŁ	7	0,35	90 01 01	1
2	BUTELKA 0,33L 0,5 ZŁ	7	0,50	90 01 01	1
3	BUTELKA 0,5L JAB 0,42 ZŁ	7	0,42	90 01 01	1
4	BUTELKA 0,5L FORT 0,5 ZŁ	7	0,50	90 01 01	1
6	4X0,35	7	1,40	90 01 01	1
7	KAUCJA 4X0,35	7	1,40	90 01 01	1
8	KAUCJA 6X0,41	7	2,46	90 01 01	1
9	KAUCJA 5X0,50ZŁ	7	2,50	90 01 01	1
10	BUTELKA 0,33L 0,35ZŁ	7	0,35	90 01 01	1
11	NOWE PIWA CZESKIE	7	0,62	90 01 01	1
12	KAUCJA GR. ŻYWIEC 0,50	7	0,50	90 01 01	1
13	KAUCJA GR. CARLSBERG 0,50	7	0,50	90 01 01	1
14	KAUCJA KOMP. PIWOWARSKA 0	7	0,50	90 01 01	1
15	KAUCJA PERLA BROW.LUBELSK	7	0,50	90 01 01	1
16	BUTELKA 0,5L 0,50 ZŁ	7	0,50	90 01 01	1
17	KAUCJA 4X0,50	7	2,00	90 01 01	1
18	KAUCJA 4+1x0,50	7	2,50	90 01 01	1
19	KAUCJA 6X0,50PLN	7	3,00	90 02 02	1
20	KAUCJA 0,41	7	0,41	90 01 01	1
21	KAUCJA 20X0,50 ZŁ	7	10,00	91 01 01	1

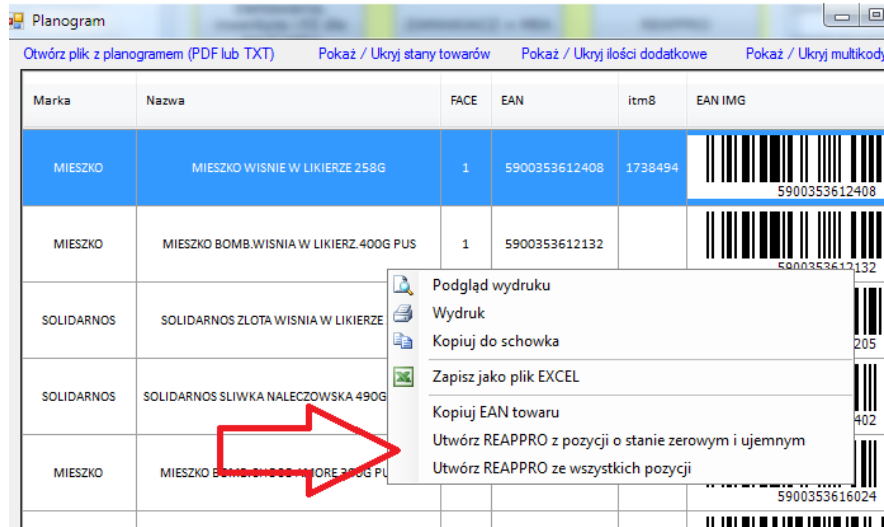
W wydruku ustawialnym służącym do przygotowywania bazy towarowej należy dodać kolumnę:

Kaucja	Kaucja		Kod	5
--------	--------	--	-----	---

W programie E-MEA dodana jest odpowiednia sekcja do wskazania pliku z kaucjami w zakładce :Dane dodatkowe”



- PLANOGRAMY: dodano funkcję generowania REAPPRO ze wszystkich pozycji (menu kontekstowe prawym przyciskiem myszy)



The screenshot shows the 'Planogram' application window. At the top, there are menu options: 'Otwórz plik z planogramem (PDF lub TXT)', 'Pokaż / Ukryj stary towarów', 'Pokaż / Ukryj ilości dodatkowe', and 'Pokaż / Ukryj multikody'. Below this is a table with columns: 'Marka', 'Nazwa', 'FACE', 'EAN', 'itm8', and 'EAN IMG'. The table contains several rows of product data. A context menu is open over the table, listing actions: 'Podgląd wydruku', 'Wydruk', 'Kopij do schowka', 'Zapisz jako plik EXCEL', 'Kopij EAN towaru', 'Utwórz REAPPRO z pozycji o stanie zerowym i ujemnym', and 'Utwórz REAPPRO ze wszystkich pozycji'. A red arrow points to the 'Utwórz REAPPRO ze wszystkich pozycji' option.

Marka	Nazwa	FACE	EAN	itm8	EAN IMG
MIESZKO	MIESZKO WISNIE W LIKIERZE 258G	1	5900353612408	1738494	
MIESZKO	MIESZKO BOMB.WISNIA W LIKIERZ.400G PUS	1	5900353612132		
SOLIDARNOS	SOLIDARNOS ZLOTA WISNIA W LIKIERZE				
SOLIDARNOS	SOLIDARNOS SLIWKA NALECZOWSKA 490G				
MIESZKO	MIESZKO BOMB.WISNIA W LIKIERZ.400G PUS				

- Sprawdzanie DLV: dodano kolumnę z informacją o towarze "Ile w COLI"

- Wyszukiwarka towarów->raport terminów: dodano kolumnę "Rotacja"

- Wyszukiwarka towarów:

 dodano do menu kontekstowego funkcje: kopij EAN do schowka, kopij ITM8 do schowka, Podgląd dostaw. Funkcje są aktywne tylko dla jednego zaznaczonego towaru

E-CADENCIER

- w funkcji skanowania inwentaryzacji dodano możliwość automatycznego wyświetlenia okna wpisywania ilości po zeskanowaniu towaru.

Działanie to jest uzależnione od parametru w ustawieniach Ustawienia->zakładka 3->Inwentaryzacja: automatycznie wyświetlać okno dodania ilości (domyślnie wyłączone)

- dodano obsługę i wydruk kaucji na etykietach. Do używania tej funkcji nie jest wymagane żadne dodatkowe działanie. Wystarczy załadować do kolektora aktualną bazę towarową (zawierającą kaucje towarów). Wydruk na etykiecie informacji o kaucji jest automatyczny (jeśli towar posiada przyporządkowaną jakąś kaucję)