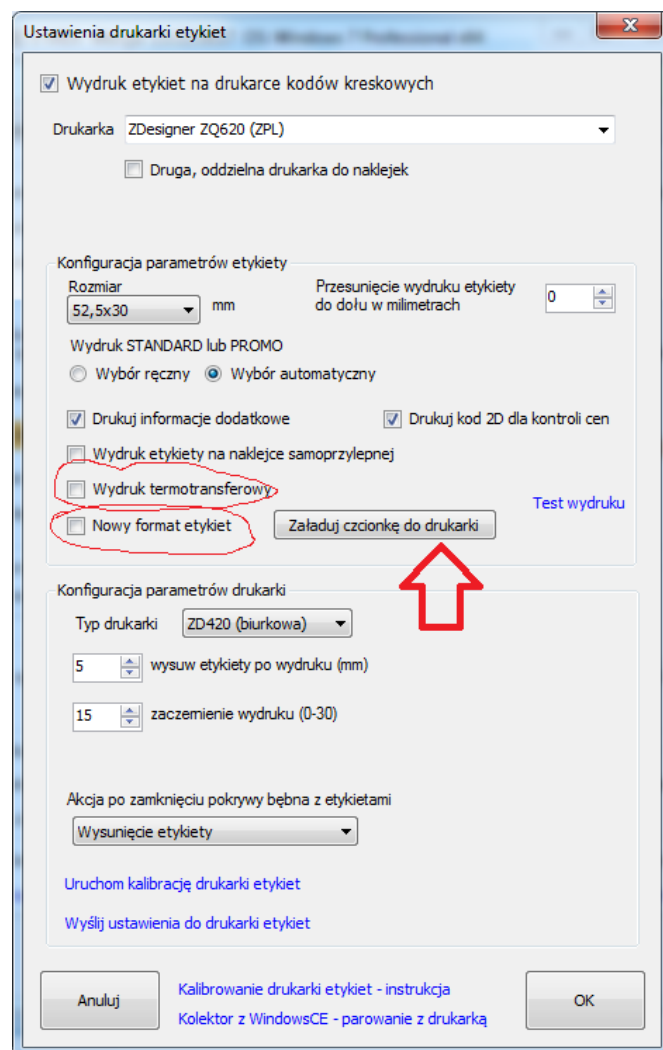


UWAGA, ze względu na wprowadzenie nowego formatu etykiet cenowych niezbędne jest przeprogramowanie drukarek ZEBRA ZQ620/ZD420. Operację tą można wykonać albo przez podłączenie drukarki kablem USB do komputera z aktualną wersją programu EMEA lub przez bezprzewodową transmisję Bluetooth pomiędzy kolektorem a drukarką (kolektor musi mieć wgraną aktualną wersję aplikacji)

E-MEA



W ustawieniach drukarki kodów kreskowych dostępne są dwie opcje:

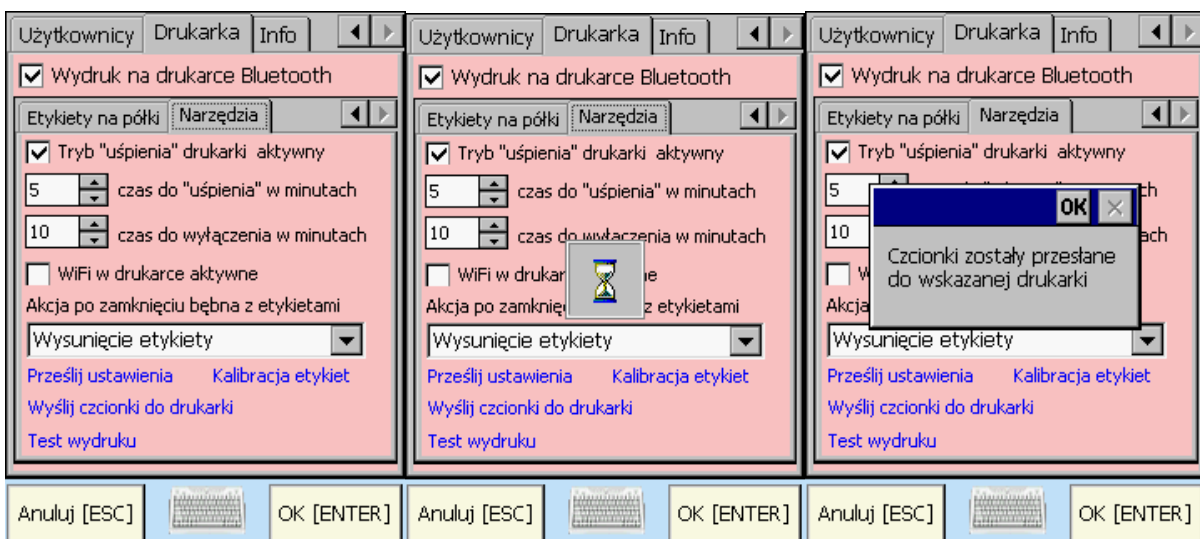
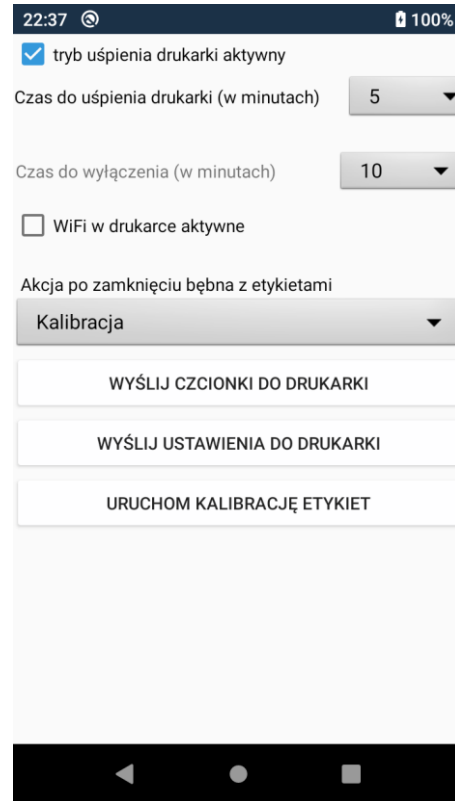
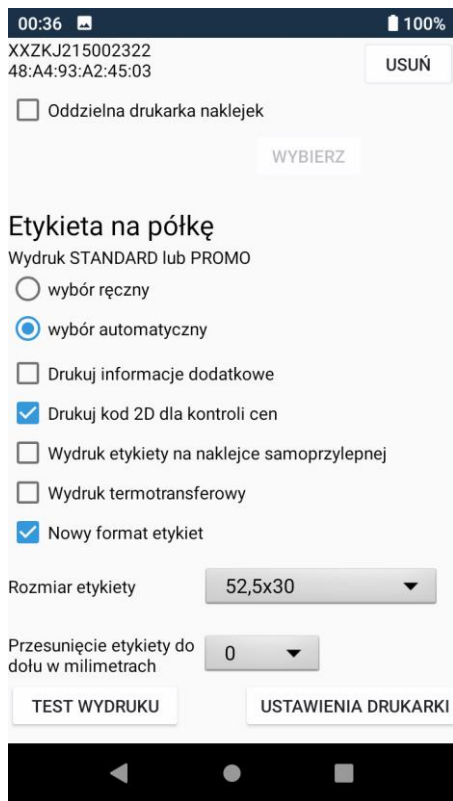
„Wydruk termotransferowy „ – do drukowania etykiet foliowych przy użyciu specjalnej kalki termotransferowej (tylko drukarki stacjonarne ZD420 z opcją wydruku termotransferowego)

„Nowy format etykiet” – powoduje przełączenie wydruku cenówek na nowy format. Wcześniej niezbędne jest załadowanie do drukarki zmodyfikowanego zestawu czcionek. Do przeprowadzenia tej operacji służy przycisk „Załaduj czcionkę do drukarki”.

E-CADENCIER

ANDROID i WINDOWS CE

Analogicznie aktualna wersja aplikacji na kolektory posiada dodane ustawienia wydruku termotransferowego, nowego formatu etykiet oraz funkcję załadowania do drukarki zmodyfikowanego zestawu czcionek.



W trakcie przesyłania zaktualizowanego zestawu czcionek na drukarce powinny migać ikony transmisji Bluetooth (niebieska ikona pierwsza od lewej w górnym pasku) oraz ikona pobierania danych (zielona, druga od lewej). Transmisja bezprzewodowa nie powinna trwać dłużej niż 20-30 sekund. W czasie transmisji najlepiej jest zapewnić obydwu urządzeniom niewielką odległość od siebie (kilkanaście lub kilkadziesiąt centymetrów). Po zakończeniu transmisji obydwa ikony zgasną. Należy wtedy wydrukować etykietę testową i sprawdzić czy wydruk jest poprawny. Jeśli czcionka jest drukowana nieprawidłowo należy spróbować ponownie załadowania jej do drukarki.

